



Die Corona-KiTa-Studie:

Konzept und erste Ergebnisse

Präsentation auf der Herbsttagung der BAG BEK am 27.10.2020
Vortragende: PD Dr. Susanne Kuger
Beitragende: Das Team der Corona-KiTa-Studie

Gefördert durch:



Bundesministerium
für Familie, Senioren, Frauen
und Jugend



Bundesministerium
für Gesundheit

Forschungsfragen

1. Unter welchen Bedingungen wird die Kindertagesbetreuung während der Corona-Pandemie angeboten?
2. Welche Herausforderungen sind für die Kindertagespflege und die Kindertageseinrichtungen, das Personal und die Familien von besonderer Bedeutung?
3. Unter welchen Bedingungen gelingt eine schrittweise, kontrollierte (Wieder-) Öffnung von Angeboten?
4. Wie hoch sind die damit einhergehenden Erkrankungsrisiken für alle Beteiligten?
5. Welche Rolle spielt die Gestaltung der schrittweisen Öffnung für die weitere Verbreitung von SARS-CoV-2, und welche Rolle kommt dabei Kindern zu?

Gefördert durch:

Kooperationsprojekt

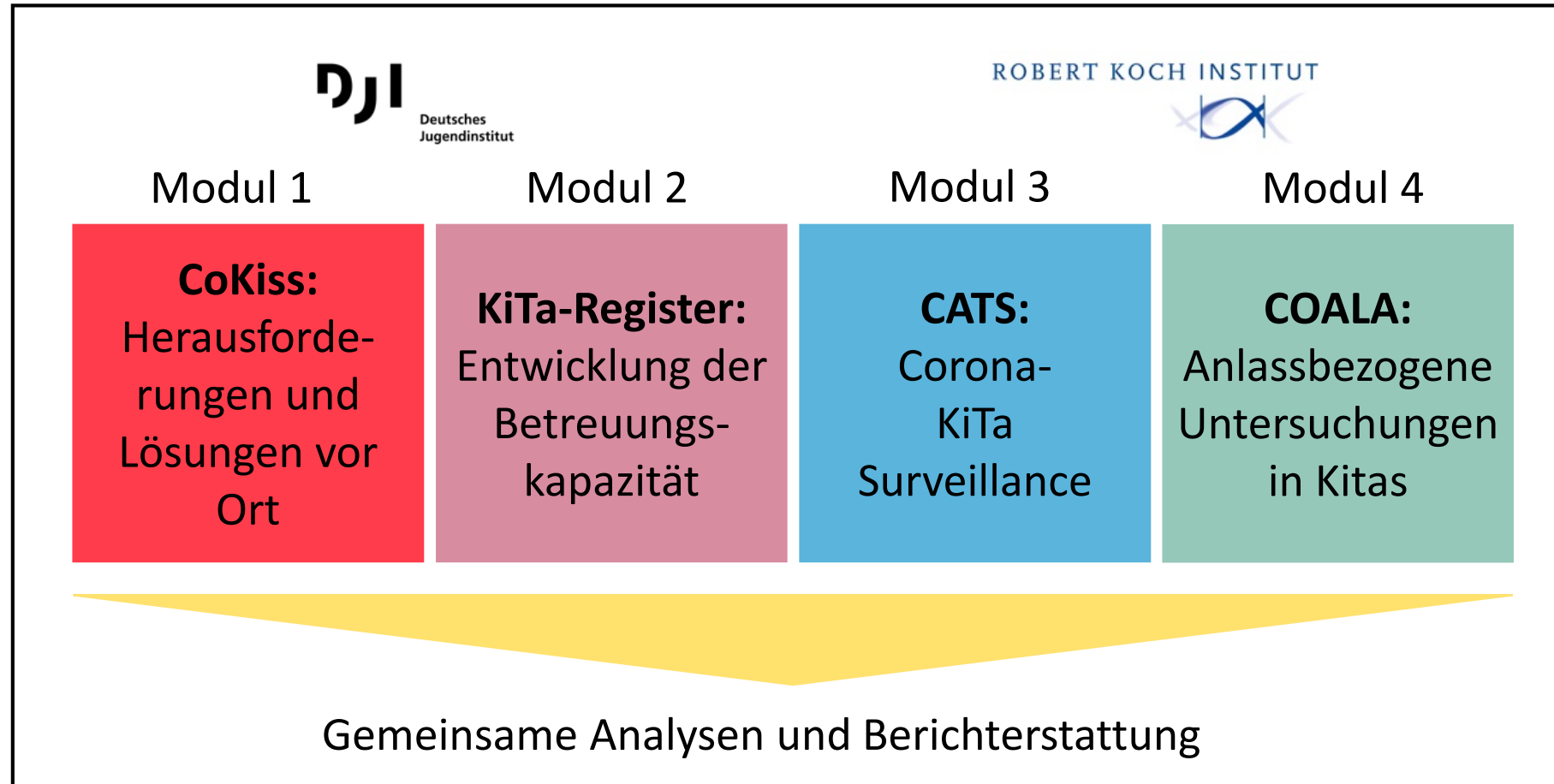


Abbildung 1: Schematische Darstellung der vier Module des Corona-KiTa-Projekts

Vier Forschungsmodule – Ein Ziel

- Große Stichproben, geringe Informationsdichte – kleine Stichproben mit hoher Informationsdichte
- Längsschnittliche Beobachtungen mit der Möglichkeit Designänderungen vornehmen zu können
- Interdisziplinarität: EWS – Med – Psy – Soz – Inf
- (Daten-)Grundlagen und Methoden: Literaturanalyse, Meta- und Sekundärdatenanalysen, Surveyerhebungen, Beprobungen

Planung

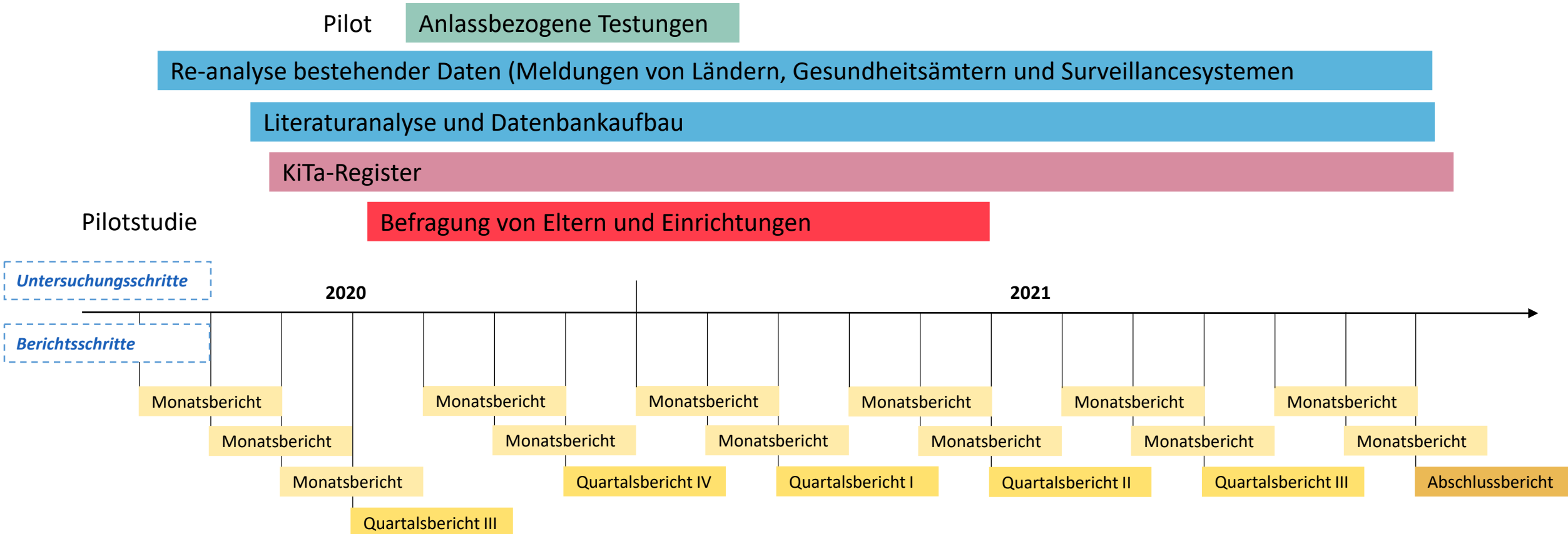


Abbildung 2: Erhebungs- und Berichtsplanung des Corona-KiTa-Projekts

Einrichtungen mit Infektions- und Verdachtsfällen

Verdachts- und Infektionsfälle bei Kindern, Eltern oder Mitarbeitern

Anteile an Einrichtungen in Prozent und absolute Fallzahlen nach Kalenderwoche

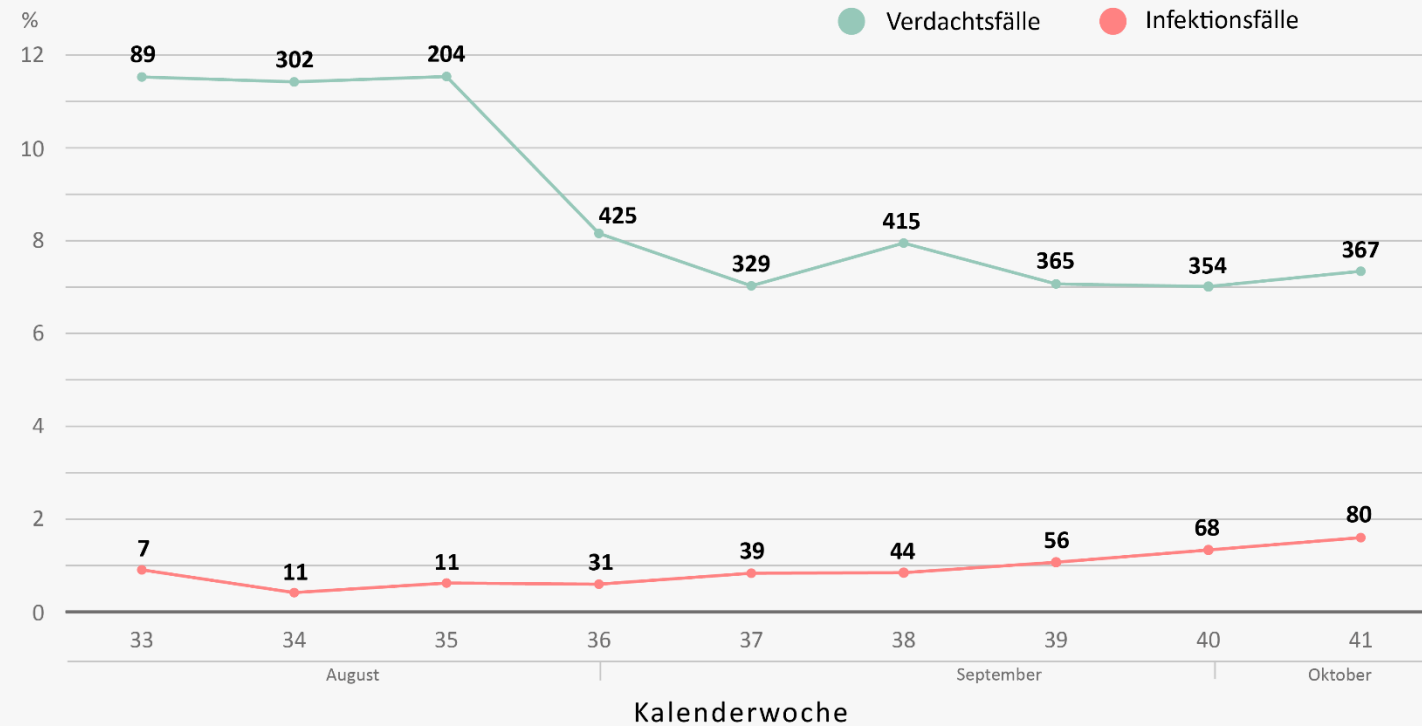


Abbildung 3: Wochenweise Meldungen über Verdachts- und Infektionsfälle (bis 9.10.2020)

Infektionsbedingte Schließungen

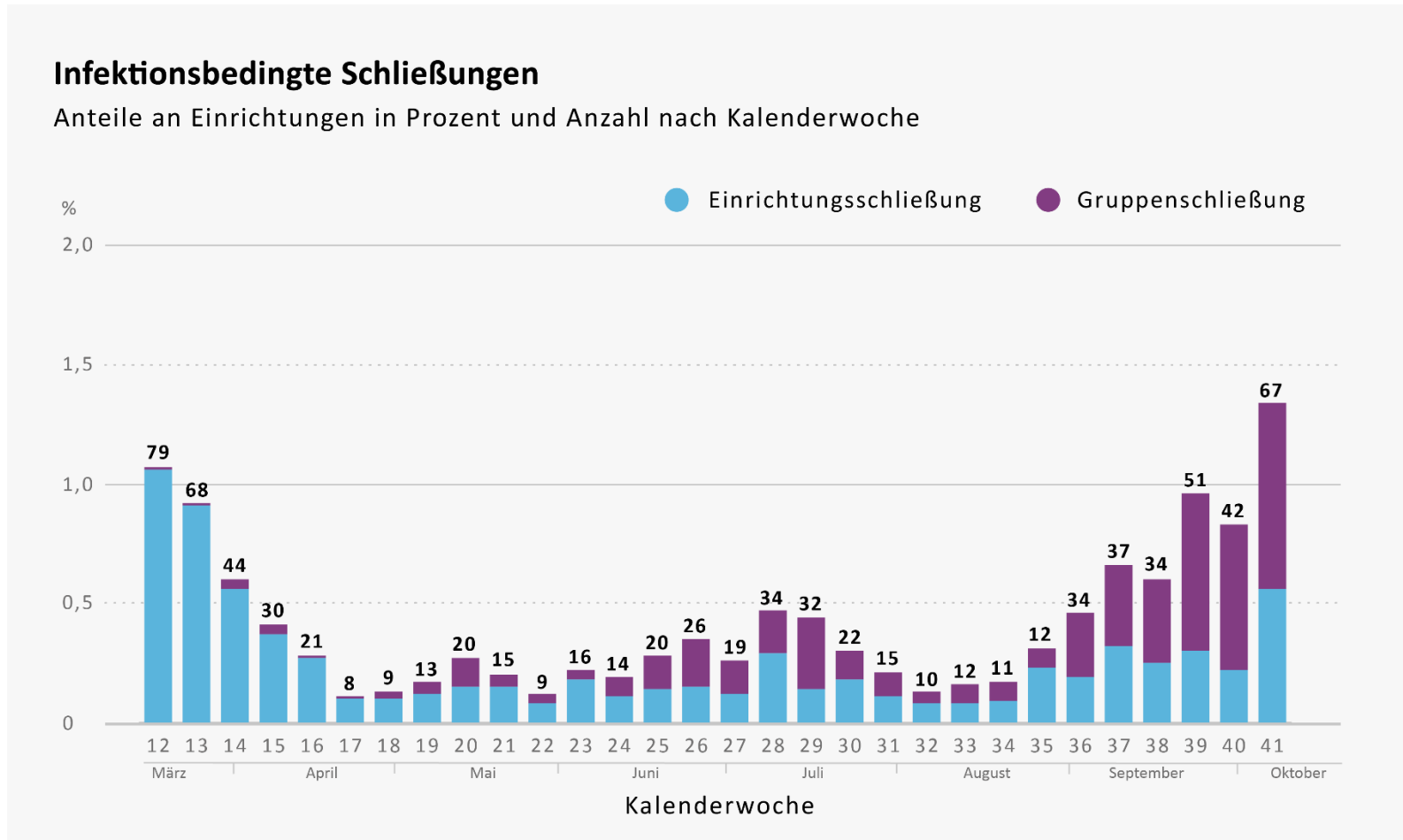


Abbildung 4: Zeitverlauf der Infektionsbedingten Schließungen von Kitas (bis 9.10.2020)

Ausbrüche in den amtlichen Daten

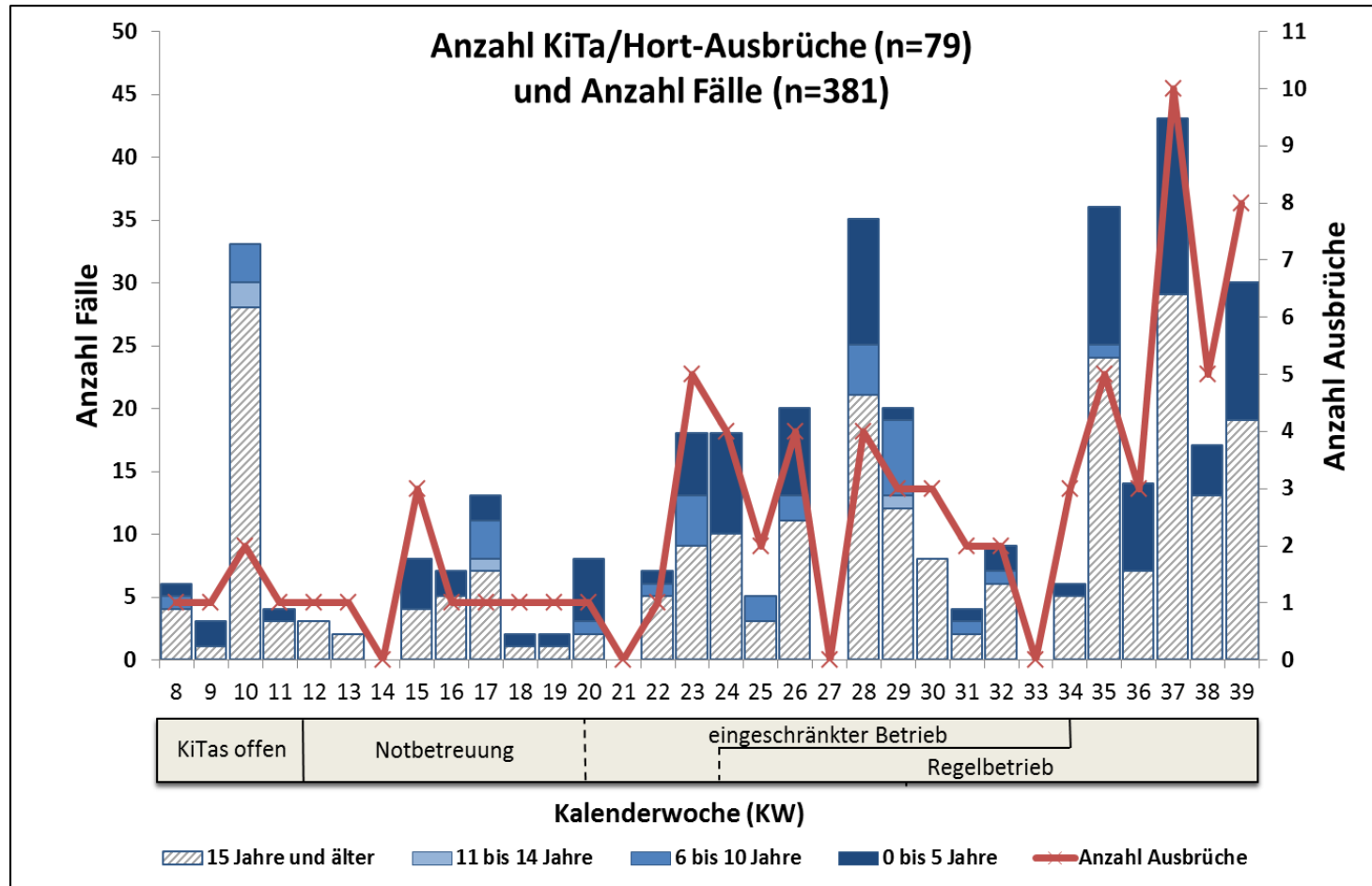


Abbildung 5: von den Gesundheitsämtern gemeldete Ausbrüche (Stand KW 39)

Personal im Zeitverlauf

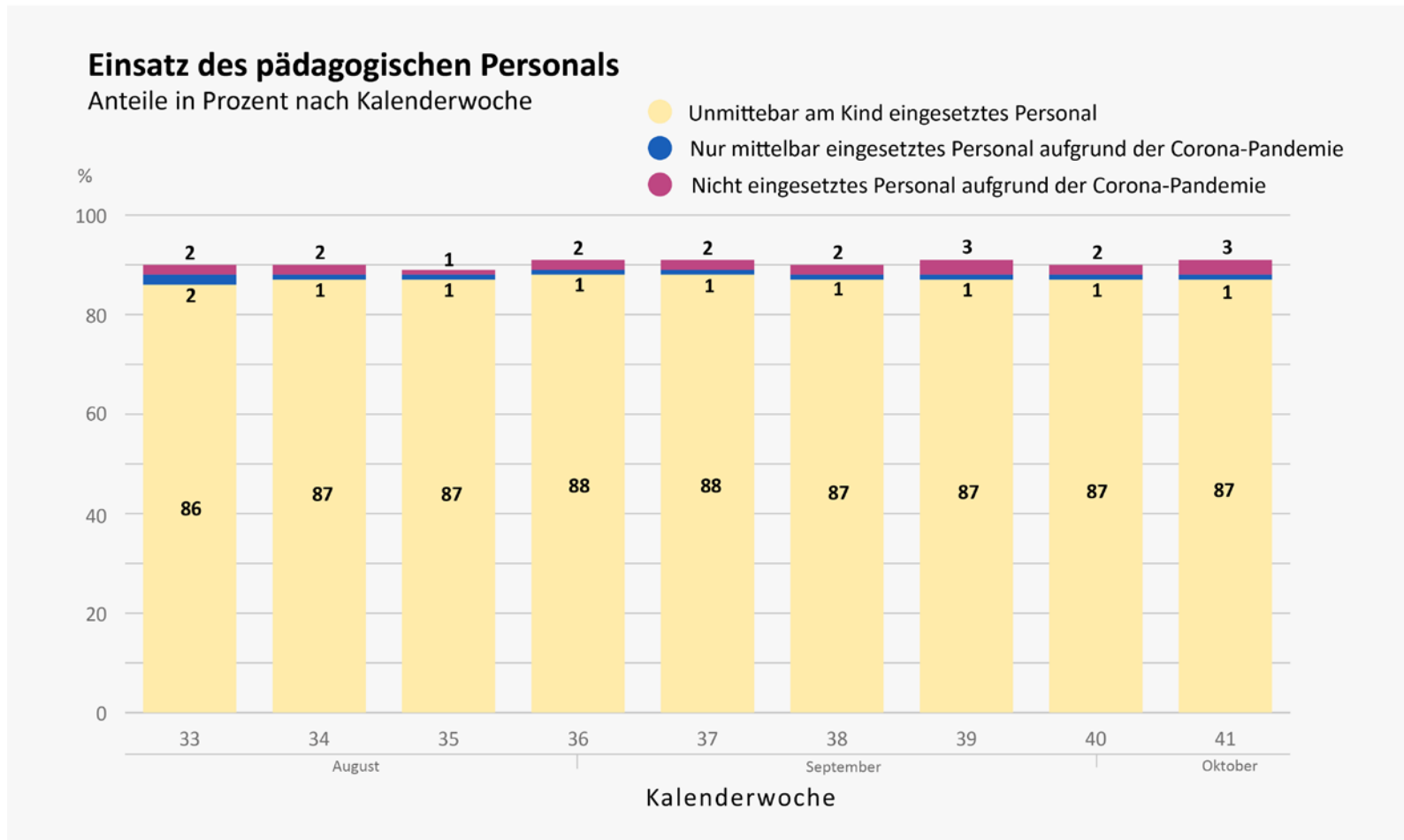
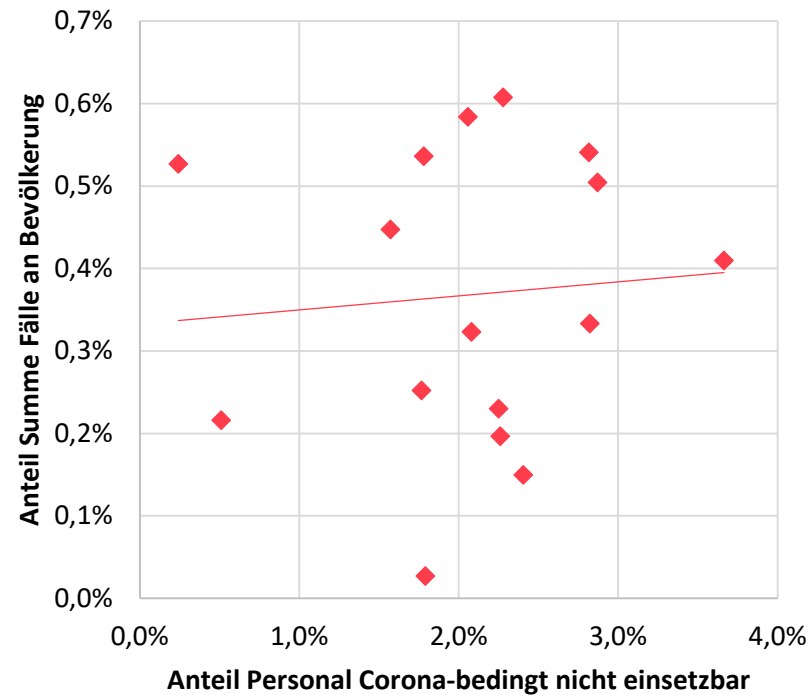
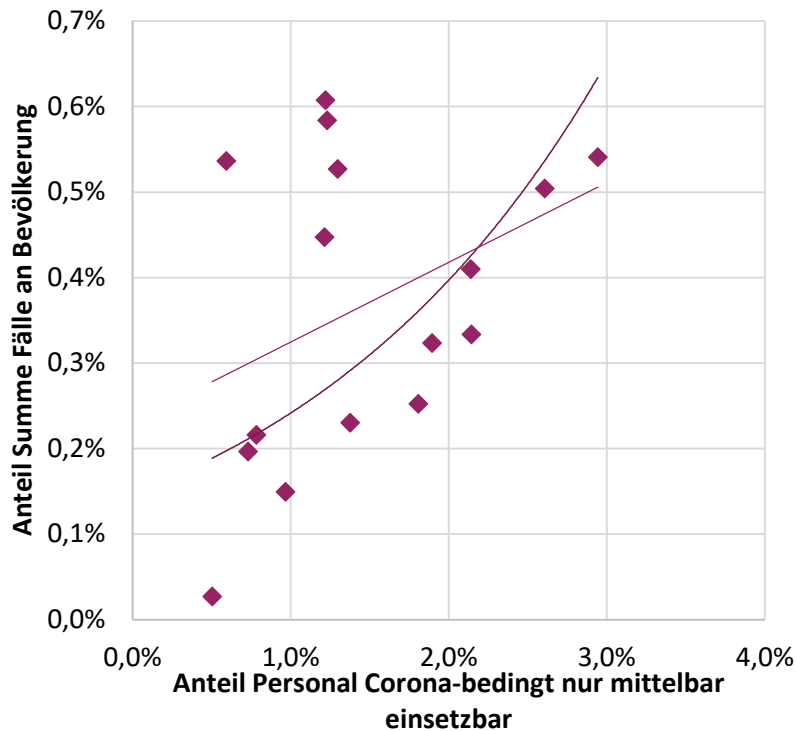


Abbildung 6: Zeitverlauf des Personaleinsatzes laut KiTa Register (bis 9.10.2020)

Personal und Infektionsfälle pro Bundesland



- Der Anteil des nur mittelbar einsetzbaren Personals hängt (positiv) mit den Fallzahlen in den Bundesländern zusammen, der des nicht einsetzbaren Personals ist unabhängig davon.

Abbildung 7: Zusammenhänge der Personalausfälle mit Fallzahlen pro Bundesland (KW 40)

Danke!

Homepage: www.corona-kita-studie.de

Twitter: @CoronaKita